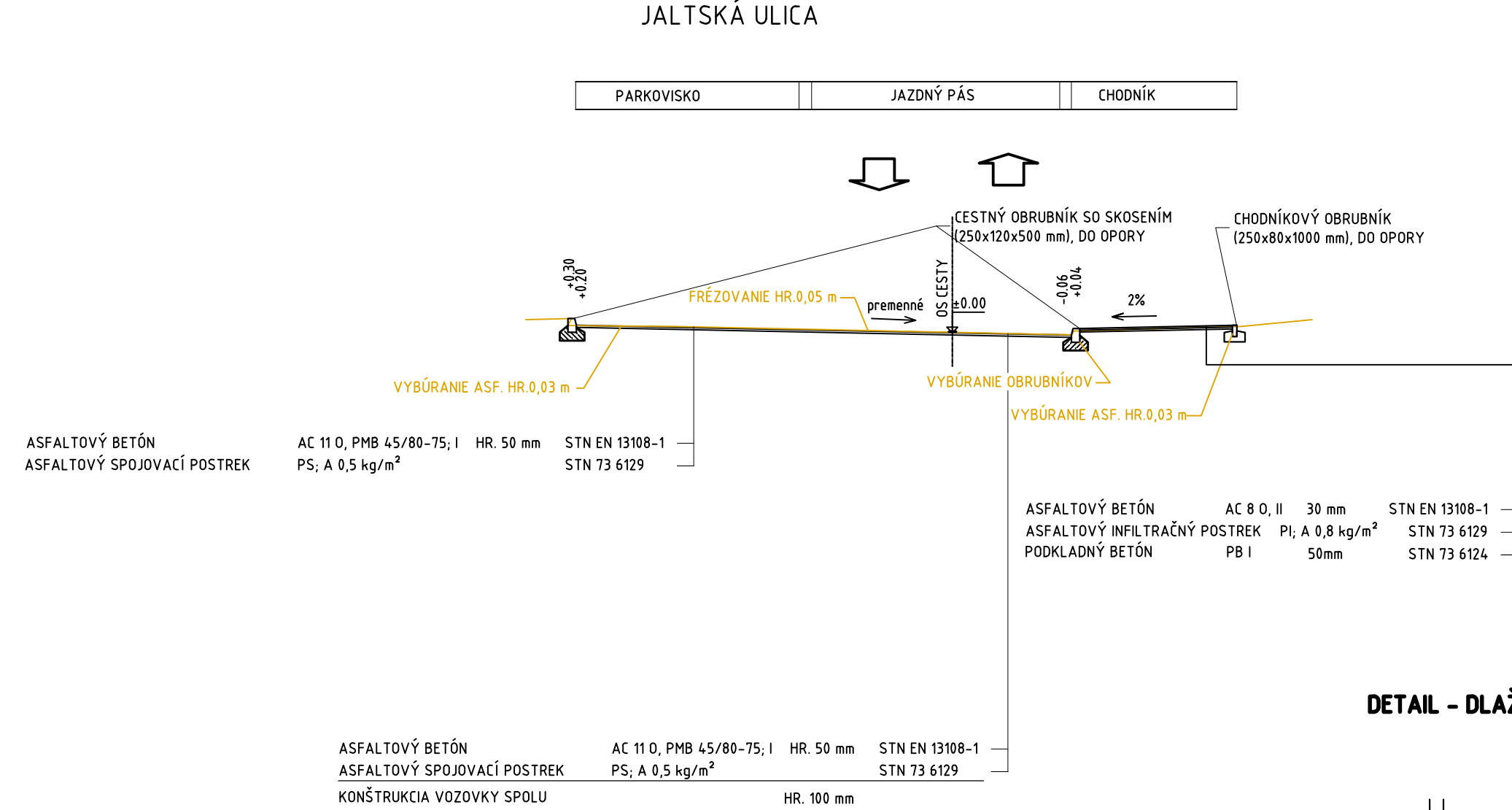
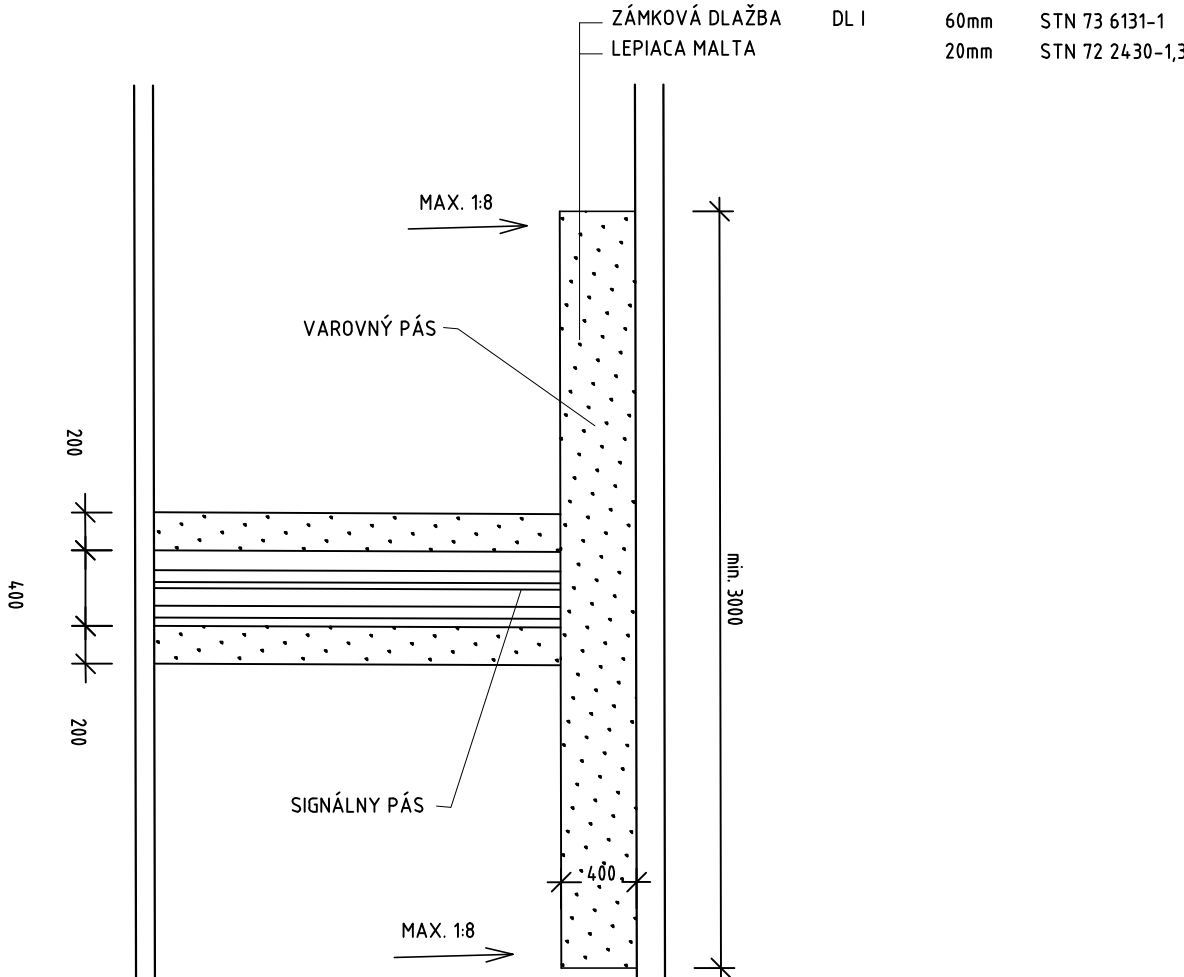


VZOROVÉ PRIEČNE REZY

M 1:100

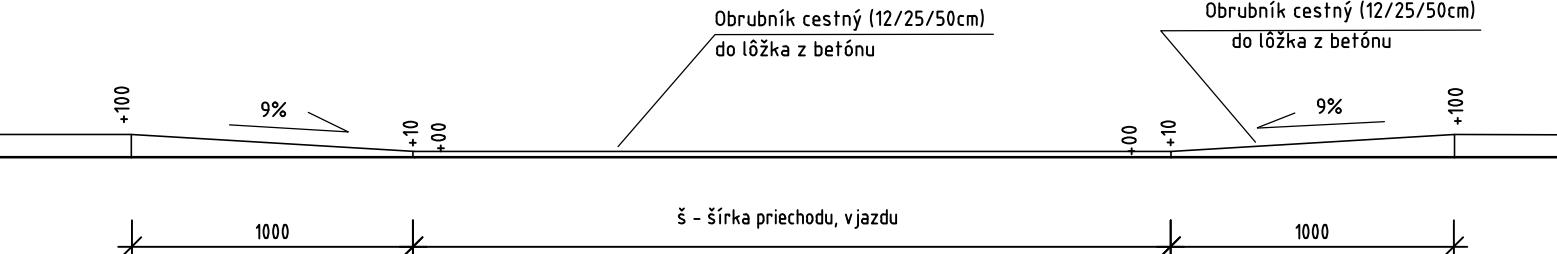


DETAIL - DLAŽBA PRE NEVIDIACICH V MIESTE PRIECHODU 1: 40



DETAIL - ÚPRAVA OBRUBNÍKA V MIESTE PRIECHODU, VJAZDU

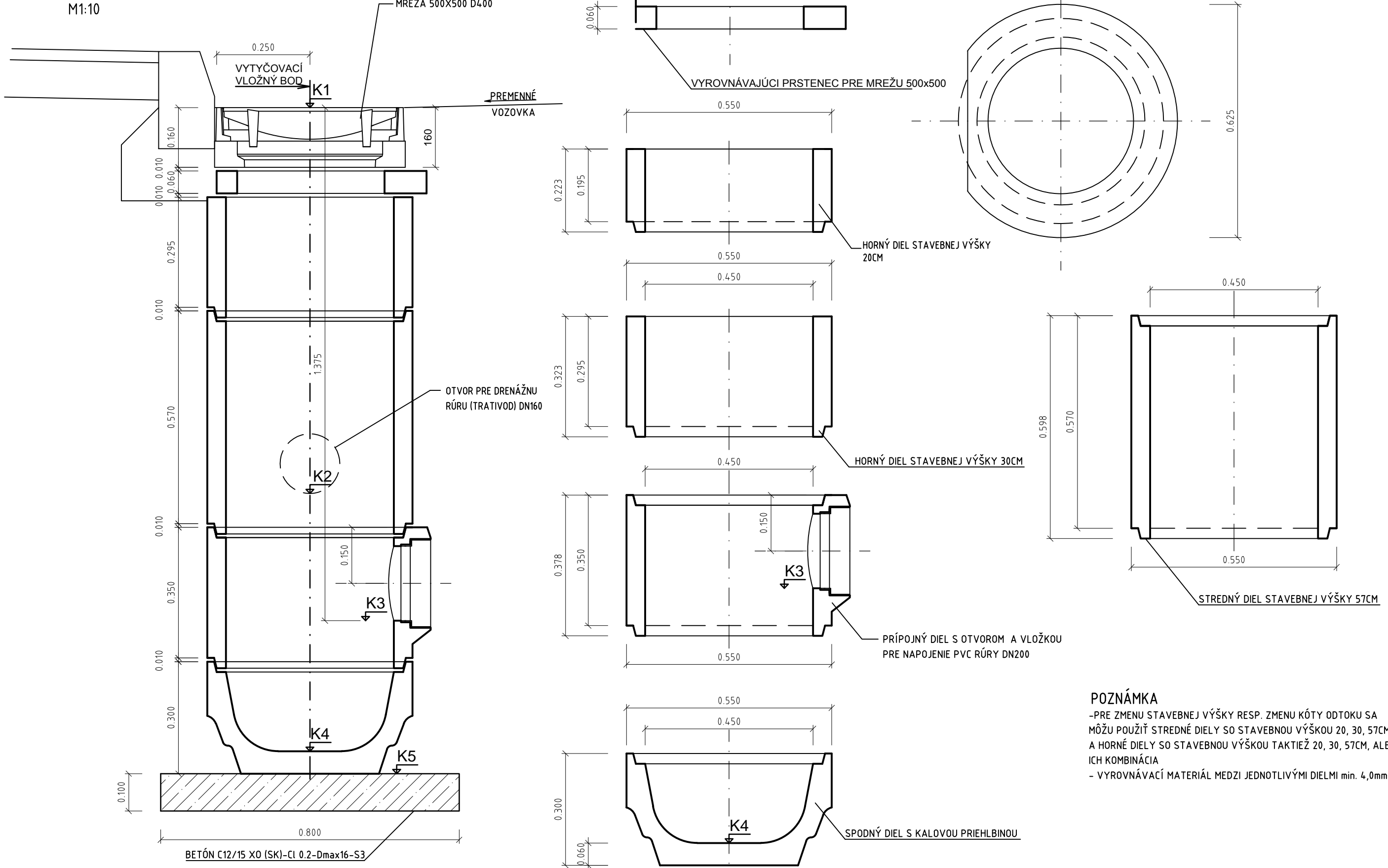
1: 20



DETAIL UMIESTNENIA ULIČNÉHO BETÓNOVÉHO VPUSTU DN 450

PRIEČNY REZ

M1:10



POZNÁMKA

-PRE ZMENU STAVEBNEJ VÝŠKY RESP. ZMENU KÓTY ODTOKU SA MÔŽU POUŽIŤ STREDNÉ DIELY SO STAVEBNOU VÝŠKOU 20, 30, 57CM, A HORNÉ DIELY SO STAVEBNOU VÝŠKOU TAKTIEŽ 20, 30, 57CM, ALEBO ICH KOMBINÁCIA

- VYROVNÁVACÍ MATERIÁL MEDZI JEDNOTLIVÝMI DIELMI min. 4,0mm

103-00

VYPRACOVAL:	Ing. Dušan Vongrej	TECH. KONTROLA:	Ing. Michal Matuška	ZHOTOVITEL:	MP Construct s.r.o. Obrancov Mieru 13 040 01 Košice	
ZOD. PROJEKTANT:	Ing. Dušan Vongrej					
OBJEDNÁVATEL:	Mesto Košice, Trieda SNP 48/A , 040 11 Košice			ČÍSLO ZÁKAZKY:		
KRAJ:	VÚC Košický samosprávny kraj	OKRES:	Košice III	STUPEŇ:	DSPRS	
STAVBA:	OPRAVY POZEMNÝCH KOMUNIKÁCIÍ V MESTE KOŠICE			DÁTUM:	08/2021	
ČASŤ STAVBY:	OPRAVA MIESTNEJ CESTY - JALTSKÁ			FORMÁT:	5x4	
PRÍLOHA:	VZOROVÉ REZY A DETAILS			MIERKA:	-	
				ČÍSLO PRÍLOHY:	03	SÚPRAVA: